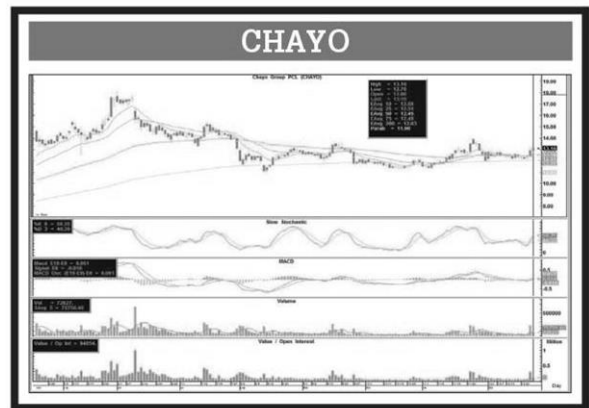
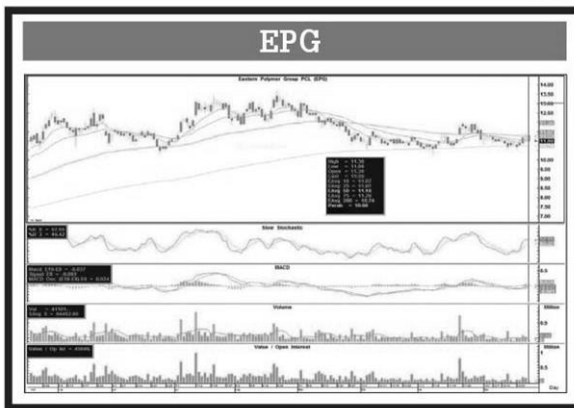


## EPG ยอดขายหุ้นพื้นราคา 14.00 บ.



KSecurities

KS (W)hole in

ONE

By...ภาสกร ลิ้มณิโชติ

รองกรรมการผู้จัดการ ฝ่ายวิเคราะห์หลักทรัพย์



**ตลาดหุ้นต่างประเทศบวกขึ้นต่อเนื่อง คลายความกังวล** โอมิครอน/ศูนย์วิจัยกสิกรไทยมอง Metaverse เป็นโอกาสสำหรับตลาดองค์กรโดยเฉพาะอุตสาหกรรมการผลิต

**ปัจจัยต่างประเทศ :** ตลาดหุ้นปรับตัวบวกขึ้นต่อเนื่อง หลังนักลงทุนคลายความกังวลโอมิครอน โดยดัชนี S&P500 ตั้งแต่ต้นปีปรับตัวขึ้นถึง 27.70% ซึ่งหากยังสามารถรักษาระดับ

แถวนี้ไว้ได้จนถึงสิ้นปี มีโอกาสที่ปีหน้าจะยังรักษาโมเมนตัมบวกต่อเนื่องได้ เมื่อพิจารณาจากสถิติในอดีต ทั้งนี้ข้อมูลตั้งแต่ปี 1981 บ่งชี้ว่าหากดัชนี S&P500 ปีใดสามารถปรับตัวบวกได้มากกว่า 20% ขึ้นไปมีโอกาสสูงถึง 78% ที่ในอีก 1 ปีข้างหน้าผลตอบแทนจะเป็นบวกเฉลี่ยอยู่ที่ 11.0% ซึ่งถือว่าผลตอบแทนยังอยู่ในระดับสูง อย่างไรก็ตามที่เรายกมาเป็นการแสดงข้อมูลเชิงสถิติในอดีตเท่านั้นต้องพิจารณาปัจจัยอื่นประกอบการลงทุนด้วย ขณะที่ Sentiment นักลงทุนดูกังวลต่อการลงทุนน้อยลงอย่างต่อเนื่อง เมื่อพิจารณาผ่านดัชนี Fear & Greed Index ที่ปรับตัวสูงขึ้นต่อเนื่องมาอยู่ที่ระดับ 43 จุด ถึงแม้ว่ายังอยู่ในโซนกลัวก็ตาม (ดัชนีค่ามากกว่า 50 จุดแสดงถึงนักลงทุนกล้า ขณะที่ดัชนีต่ำกว่า 50 จุดแสดงถึงนักลงทุนกลัว)

**ปัจจัยภายในประเทศ :** ศูนย์วิจัยกสิกรไทยมีรายงานบทความเกี่ยวกับ Metaverse ซึ่งเป็นที่พูดถึงกันมากในช่วงนี้ โดยมีประเด็นที่น่าสนใจว่า ปัจจุบันเป้าหมายหลักของผู้ประกอบการ

# ทับทิม

Thun Hoon  
Circulation: 100,000  
Ad Rate: 550

Section: First Section/กระดานเขียน

วันที่: จันทร์ 27 ธันวาคม 2564

ปีที่: 18

ฉบับที่: 4381

หน้า: 10(ล่าง)

Col.Inch: 50.72 Ad Value: 27,896

PRValue (x3): 83,688

คลิป: ชาว-ดำ

คอลัมน์: KSecurities KS(W)hole in ONE: EPG ยอดขายหุ้นพื้นฐานราคา 14.00 บ.

ที่วางแผนจะนำ Metaverse มาใช้งาน ส่วนใหญ่ยังมุ่งเน้นไปที่ตลาดผู้บริโภค แต่เรามองว่าเทคโนโลยี Metaverse กลับมีศักยภาพที่สามารถมาประยุกต์ใช้ในตลาดองค์กรโดยเฉพาะอุตสาหกรรมการผลิตได้เช่นกัน เพื่อเพิ่มประสิทธิภาพในการบริหารจัดการตลอดห่วงโซ่อุปทาน ตั้งแต่การออกแบบสินค้า ไปจนถึงการบริหารคลังสินค้า โดยตัวอย่างการประยุกต์ใช้ที่เป็นไปได้ในปัจจุบัน เช่น การเพิ่มความยืดหยุ่นในการออกแบบสินค้าโดยใช้ต้นแบบ 3 มิติ การบริหารสายพานการผลิตผ่านโรงงานเสมือนและการฝึกสอนพนักงานใหม่บนสายพานการผลิตในโลกเสมือน เป็นต้น ทั้งนี้เราแนะนำผู้ประกอบการอาจจำเป็นต้องเริ่มทยอยลงทุน Metaverse ในห่วงโซ่อุปทานของตน ทั้งเพื่อลดความเสี่ยงที่จะกระทบต่อห่วงโซ่อุปทาน หากลงทุนพร้อมกันหมดรวมถึงช่วยลดเม็ดเงินลงทุนให้อยู่ในระดับที่บริหารจัดการได้

สำหรับแนวโน้มตลาดหุ้นไทยคาดปรับตัวบวกตาม Sentiment ตลาดหุ้นต่างประเทศ โดยเฉพาะหุ้นกลุ่ม Domestic play ที่ได้แรงหนุนจากมาตรการกระตุ้นกำลังซื้อจากภาครัฐ

ประเมินกรอบ SET 1,635-1,680 จุด

หุ้นแนะนำประจำสัปดาห์หน้า

1. EPG (ราคาพื้นฐาน 14.00 บาท) คาดแรงหนุนของยอดขายทั้ง 3 ธุรกิจจะยังเติบโตต่อเนื่อง โดยคาดการณ์โตเฉลี่ย 3 ปีข้างหน้า (FY21A-FY24E) ที่ประมาณ 20% ต่อปี นอกจากนี้ยังมี Upsides จาก M&A ด้วยหลังฐานะการเงินจะพลิกเป็น Net-Cash ปีหน้า ขณะที่บริษัทสามารถส่งต่อต้นทุนที่ปรับตัวสูงขึ้นผ่านการปรับราคาขายขึ้นได้ ซึ่งจะได้ Sentiment บวกเพิ่มเติมหากราคามันปรับตัวลง

2. CHAYO (ราคาพื้นฐาน 14.80 บาท) คาดรายงาน 4Q/21 เติบโต YoY จากการรับรู้รายได้จากพอร์ต NPL ที่ใหญ่ขึ้น และกำไรที่เพิ่มขึ้นจากการขาย NPA ทั้งนี้เราคาดการณ์โตกำไรระดับสูง CAGR 41% ในปี 2564-66 จากการซื้อ NPL ที่สูงขึ้นและการเก็บเงิน NPL ที่ไม่มีหลักประกันดีขึ้น นอกจากนี้ คาดว่าจะได้ Sentiment บวกหากมีการประกาศความร่วมมือกับธนาคารเกี่ยวกับการบริหารจัดการหนี้เสียเพิ่มเติม 📈