

# บริหารหนี้คิก



ตลาดบริหารหนี้ปีหน้ายังโต จากยอดพักชำระกว่า 3 แสนล้าน มีแนวโน้มไหลเป็นเอ็นพีแอล 20-30% “BAM”พร้อมตั้งเป้ารับซื้อ 1.7 หมื่นล้าน “JMT” เตรียมหน้าตัก 6 พันล้าน ค่า “ชโย” คาดขยายตัวไม่น้อยกว่า 25% หลังไตรมาส 3 โต 58%

**อ**ตราส่วนความสามารถในการจ่ายดอกเบี้ย(Interest Coverage Ratio:ICR) ซึ่งเป็นตัวสะท้อนว่า กิจการมีกำไรจากการดำเนินงานเพียงพอที่จะจ่ายภาระดอกเบี้ยมากน้อยแค่ไหนของกิจการไทยลดลงจาก 3.62 เท่า ในปี 2562 มาอยู่ที่ 3.11 เท่าในปี 2563 และจะใช้เวลาอย่างน้อย 3 ปีจึงจะกลับไปสู่ระดับเดิม ดังนั้นจึงมีการประเมินว่า แนวโน้มหนี้ที่ไม่ก่อให้เกิดรายได้(เอ็นพีแอล)ในปี 2564 จะเพิ่มขึ้นเป็น 3.5% ของสินเชื่อรวมในระบบ 14 ล้านล้านบาท หรือจะคิดเป็นมูลหนี้ราว 4.9 แสนล้าน

# รับหนี้เสียพุ่ง

บาทซึ่งน่าจะเป็นผลดีกับธุรกิจบริหารหนี้ นายบรรยง วิเศษมงคลชัย ประธานคณะกรรมการบริหาร บริษัทบริหารสินทรัพย์ กรุงเทพพาณิชย์ จำกัด (มหาชน) หรือ BAMเปิดเผย บริษัทตั้งเป้ารับซื้อหนี้เอ็นพีแอลปีหน้าประมาณ 1.7 หมื่นล้านบาท โดยจะมาจากแผนรับซื้อเอ็นพีแอล 1 หมื่นล้านบาทและ

การขายสินทรัพย์รอการขาย(เอ็นพีเอ) อีก 7,000 ล้านบาทจากที่คาดว่าจะปิดสิ้นปีนี้ที่ 1.3 หมื่นล้านบาท ซึ่งเกินเป้าที่ตั้งไว้ 1.2 หมื่นล้านบาท ทั้งเป็นผลจัดเก็บและยอดขายเอ็นพีแอล “ปีนี้เอ็นพีแอลเข้าสู่ตลาด 7-8 หมื่นล้านบาท ปีหน้าอาจจะมากกว่าเดิม เพราะยังไม่รู้ว่าหนี้ที่ได้รับผ่อนปรนและ

ปรับโครงสร้างหนี้จะกลับมาเป็นหนี้เสียเท่าไร ถ้าคำนวณแบบบูรณาการแล้ว เกิดหนี้เสีย 10%ของยอดหนี้ที่พักชำระหนี้ 7.2 แสนล้านบาท ขณะห้ระบบธนาคารแข็งแกร่งจึงไม่น่าจะรีบเทขายหนี้ออกจำนวนมาก แต่แนวโน้มภาพรวมหนี้เสียจะขยับขึ้น”

ด้านกำลังซื้อยังมีความต้องการซื้อทรัพย์สินแนวราบทั้งบ้านเดี่ยว ทาวน์เฮ้าส์ ที่ดินเปล่า ส่วนหนึ่งเป็นผู้ประกอบการที่ไม่มีที่ดินเก็บสะสม หันมาซื้อเอ็นพีไอแนวราบ ยกเว้นคอนโดฯ ที่ยังมีสต็อกคงค้าง ขณะที่ราคาทรงตัว แต่จะปรับราคาเพิ่มตามทำเลที่มีความเจริญและตัดถนน เช่น มีนบุรี หนองจอก กรุงเทพมหานครฝั่งตะวันตกตำบลสาย1 พุทธมณฑลสาย2 ฯลฯ ปัจจุบันมีพอร์ต

เอ็นพีไอแอลอยู่ 4.8 แสนล้านบาทและเอ็นพีไอ 6.2 หมื่นล้านบาท โดยสิ้นปีคาดว่า จะมีรายได้รวม ซึ่งเป็นผลเรียกเก็บและยอดขายทรัพย์สินประมาณ 1.3 หมื่นล้านบาท

นายสุทธิรักษ์ ตรีชัยอรุณกร ประธานเจ้าหน้าที่บริหาร บริษัท เจ เอ็ม ที เน็ทเวอร์ค เซอร์วิส เซส จำกัด(มหาชน)



หรือ JMT กล่าวว่า ปีหน้าบริษัทเตรียมงบประมาณ 6,000 บาท เพื่อรับซื้อหนี้ทั้งที่มีหลักประกันและไม่มีหลักประกัน ซึ่งสถาบันการเงินจะทยอยขายเอ็นพีไอบางส่วน โดยเฉพาะลูกหนี้กลุ่มรายย่อย

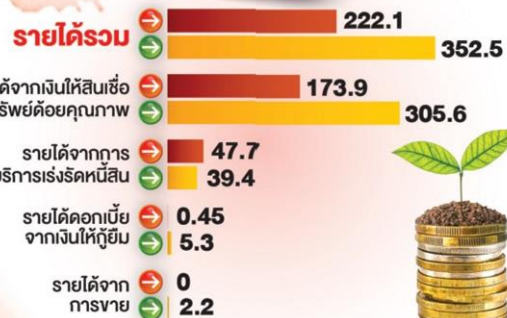
## ผลการดำเนินงาน บริษัทบริหารหนี้

งวด 9 เดือนปี 2563 (ม.ค.-ก.ย. 63)

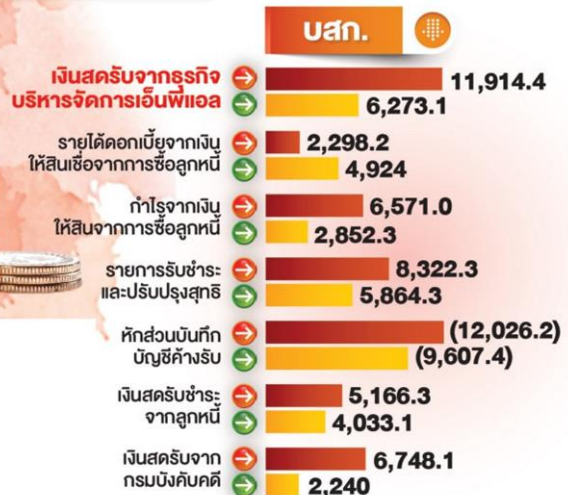
หน่วย : ล้านบาท

→ ปี 2562 → ปี 2563

### ชโยกรุป



### ฐาน INFO GRAPHIC



ภายใต้กำกับของธนาคารแห่งประเทศไทย (ธปท.) ที่ยังไม่เป็นเอ็นพีแอล แต่ธปท. และสถาบันการเงินช่วยกันดูแลในการจัดชั้นเป็น Stage2 หรือหนี้จัดดาเป็นพิเศษราว 3 แสนล้านบาท อาจจะมีบางส่วนผ่อนชำระไม่ไหว ให้ออกสู่ตลาดไม่น้อยกว่าในปีที่ผ่านมา



“เราก็คงไม่อยากเห็นเอ็นพีแอล ออกมามากเกินไป เพราะจะสะท้อน เศรษฐกิจไม่ดี แต่ในเชิงธุรกิจรับ บริหารหนี้ยังเติบโตได้อีกโดยมอง ว่า จะเห็นการขายเอ็นพีแอลต่อเนื่อง ในครึ่งหลังปีหน้า และน่าจะถึงจุดต่ำสุดของเอ็นพีแอล ซึ่งเจเอ็มทีพร้อม จะรับซื้อหนี้ทุกช่วงอายุ”

ทั้งนี้ปัจจุบันพอร์ตรวมมูลค่า 1.95 แสนล้านบาท ขณะที่พอร์ต รับจ้างติดตามหนี้พอร์ตอยู่ที่ 4 หมื่น ล้านบาททรงตัวจากปีก่อน แบ่งเป็น หนี้เก่าค้างชำระมานานแล้ว ซึ่งปกติ ลูกหนี้จะมีการจ่ายไม่ตรงเวลาทุก เดือน อาจจ่าย 2 เดือนครั้งซึ่งกลุ่ม นี้จะไม่กระทบมาก เพราะไม่เหมือน ลูกหนี้ที่เคยจ่ายปกติ และลูกหนี้ที่ ค้างชำระใหม่ซึ่งส่วนนี้ไม่เติบโตเพราะ ช่วง 3 เดือนที่ผ่านมาทางสถาบันการเงินเรียกบัญชีลูกหนี้กลับไปเพื่อปรับ โครงสร้างหนี้ช่วยประคองลูกหนี้

นายสุชนันต์ ยศะสินธุ์ ประธานเจ้าหน้าที่บริหาร บริษัท โซโย กรุ๊ป จำกัด

(มหาชน) หรือ CHAYO กล่าวว่า ปีหน้า มองแนวโน้มลูกหนี้ที่อยู่ระหว่างพัก ชำระหรือปรับโครงสร้างหนี้ มีความ เป็นไปได้ที่จะค่อยๆ หายไปเป็นเอ็นพี แอล เมื่อหมดมาตรการผ่อนปรน ซึ่ง ถ้าเอ็นพีแอลเพิ่ม 3.5% ตามตลาด ประเมินไว้ถือว่า มีความสามารถจัดการ ได้ดีในช่วงโควิด-19 โดยส่วนตัวเห็น ด้วยและไม่คิดว่าจะเป็นเอ็นพีแอล

รุนแรง 6-7% ที่สำคัญนโยบายของ ธนาคารเจ้าหนี้หลายแห่งพยายามจะ ปรับโครงสร้างหนี้ อาจจะมี 6 เดือน และ 1 ปี โดยผ่อนเงื่อนไขช่วยลูกหนี้

ทั้งนี้ลูกหนี้ที่ CHAYO รับจ้าง ติดตามหนี้ ที่มีหลักประกันและไม่มี หลักประกันก็จะช่วยลูกหนี้ตามนโยบาย ธนาคาร เช่น ปรับเงื่อนไขให้ผ่อนชำระ 5%จากเมื่อก่อนต้องผ่อน 10% เช่นวงเงิน กู้ 2 ล้านบาท จ่าย 7,000 ล้านบาท ถ้า เป็นลูกหนี้ปกติ คิดดอกเบี้ย 7%ต่อปี ถ้า ลูกหนี้เอ็นพีแอลดอกเบี้ย 12-15%ต่อปี ส่วนสินเชื่อบ้านถ้ากู้คงที่ 3 ปี อัตราดอกเบี้ย ราว 3%ต่อปี ถ้าระยะเวลาเกินจากนี้ อาจคิดดอกเบี้ย 6-7% ต่อปี

“ปกติสถาบันการเงินจะอัน พอร์ตเอ็นพีแอลไม่เกิน 4% แต่หาก แต่ระดับ 4% ก็จะขายออก ซึ่งไตรมาส 1 ปีหน้าเอ็นพีแอลจะค่อยๆ ไหลสู่ตลาด”

สำหรับพอร์ตรับจ้างบริหารมี อยู่ประมาณ 10,000 ล้านบาทเพิ่มขึ้น จาก 6,000 ล้านบาทปีก่อน โดยมีจำนวน รายลูกหนี้เพิ่มเกือบ 2 แสนราย ส่วน พอร์ตรับซื้อหนี้ปีนี้แตะ 5.3 หมื่นล้าน บาท แบ่งเป็นหนี้ไม่มีหลักประกัน 3.6 หมื่นล้านบาท ที่เหลือเป็นหนี้ที่มีหลัก ประกัน 1.7 หมื่นล้านบาท ซึ่งยอดจัด เก็บลดลง 20% และบริการออนไลน์ และสินเชื่อปีนี้ไม่เติบโตโดยปล่อยสินเชื่อ เพียง 60 ล้านบาท ส่วนหนึ่งเป็นความ ระมัดระวังของบริษัทเองโดยรวม ไตรมาส 3 ปีนี้ บริษัทเติบโต 58% ●