

ทับทูน

Thun Hoon
Circulation: 100,000
Ad Rate: 550

Section: First Section/กระดานเขียน

วันที่: พุธ 14 ตุลาคม 2563

ปีที่: 17

ฉบับที่: 4092

Col.Inch: 54.85 Ad Value: 30,167.50

หน้า: 12(ล่าง)


PRValue (x3): 90,502.50

ศิลปิน: ชาว-ดำ


หัวข้อข่าว: Fast Trade KINGSFORD

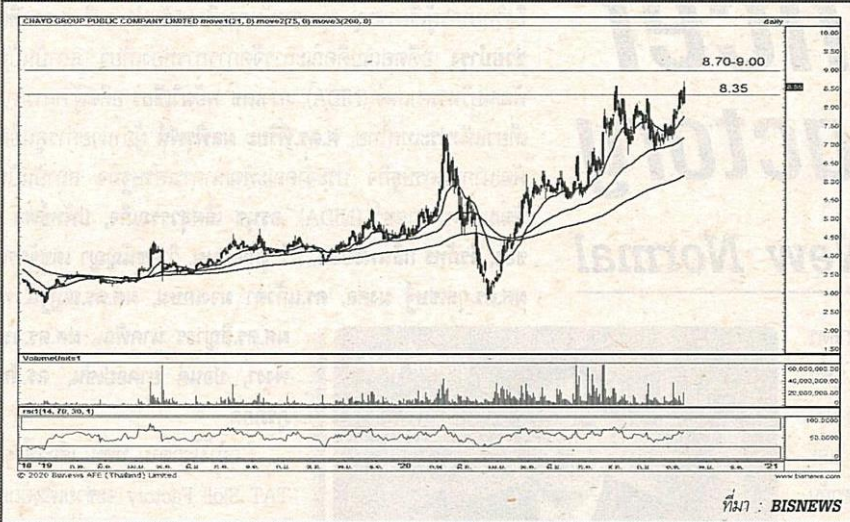
CHAYO

แนะนำ "ซื้อเก็งกำไร" ราคา Sideway Up ลุ้นทำจุดสูงสุดใหม่ หนุนด้วยปริมาณการซื้อขายที่ไหลเข้ามาหนาแน่น ดังนั้นเราจึงยกระดับของ Filter แนวรับขึ้นมาที่บริเวณ 8.35 บาท หากรักษาระดับราคาเอาไว้ได้ก็แนะนำให้ Follow Buy มีเป้าหมายเก็งกำไรที่แนวต้าน 8.70-9.00 บาท และ Stop Loss หากราคาปรับตัวลงต่ำกว่า 8.25 บาท



Fast Trade





ที่มา : BISNEWS

● ลักษณะธุรกิจ :

การประกอบธุรกิจของกลุ่มกิจการ มีวัตถุประสงค์เพื่อประกอบกิจการเจรจาติดตามและเร่งรัดหนี้สิน และบริหารสินทรัพย์จากการรับซื้อหรือรับโอนสินทรัพย์ด้อยคุณภาพทั้งที่มีหลักประกันและไม่มีหลักประกันจากสถาบันการเงิน และกิจการศูนย์บริการข้อมูลลูกค้า

Key Ratios	6M/2563	6M/2562	2562	2561
อัตราผลตอบแทนผู้ถือหุ้น (%)	13.68	13.15	12.84	15.80
อัตราผลตอบแทนจากสินทรัพย์ (%)	12.52	14.97	10.55	17.57
อัตราส่วนหนี้สินต่อส่วนของผู้ถือหุ้น (เท่า)	0.60	0.07	0.83	0.09
อัตราส่วนหมุนเวียนทรัพย์สิน (เท่า)	0.30	0.34	0.24	0.43
อัตรากำไรสุทธิ (%)	33.78	37.68	35.05	32.30

ที่มา : SETSmart

ทินฮูน

Thun Hoon
Circulation: 100,000
Ad Rate: 550

Section: First Section/กระดานเขียน

วันที่: พุธ 14 ตุลาคม 2563

ปีที่: 17

ฉบับที่: 4092

Col.Inch: 54.85 Ad Value: 30,167.50

หน้า: 12(ล่าง)

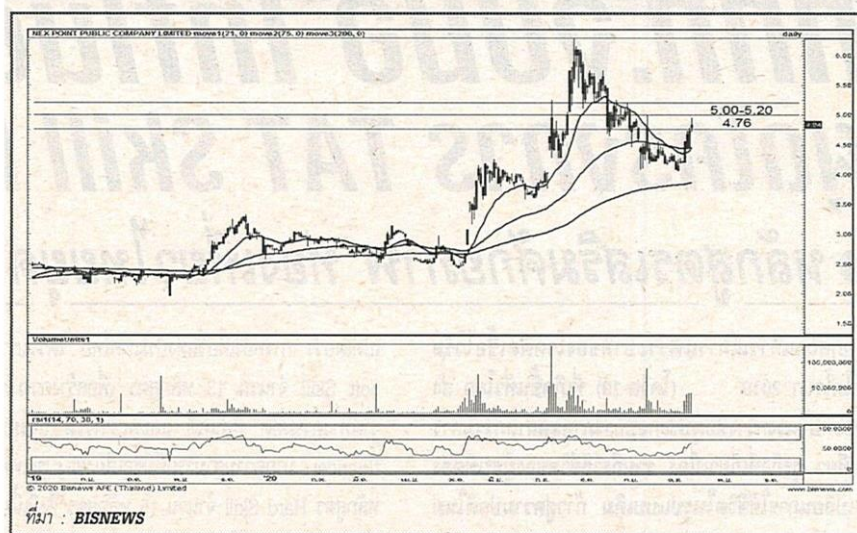
PRValue (x3): 90,502.50

ศิลปิน: ชาว-ดำ

หัวข้อข่าว: Fast Trade KINGSFORD

NEX

- แนะนำ "ซื้อแก๊งก์ไร" ราคาแกว่งตัวขึ้นมาพร้อมกับ
- สัญญาณ RSI ที่กำลังเร่งตัวขึ้นเช่นเดียวกัน ดังนั้นเราจึง
- แนะนำให้ Follow Buy ตั้งเป้าหมายแก๊งก์ไรที่แนวต้าน
- 5.00-5.20 บาท ส่วนแนวรับ 4.76 บาท และ Stop Loss
- ถ้าราคาปรับตัวลงต่ำกว่า 4.70 บาท



Key Ratios	6M/2563	6M/2562	2562	2561
อัตราส่วนสภาพคล่อง (เท่า)	1.40	0.92	1.77	1.01
อัตราผลตอบแทนผู้ถือหุ้น (%)	-25.46	-18.76	-32.52	-12.57
อัตราผลตอบแทนจากสินทรัพย์ (%)	-9.73	-8.68	-13.62	-7.08
อัตราส่วนหนี้สินต่อส่วนของผู้ถือหุ้น (เท่า)	0.86	0.91	0.75	0.70
อัตราส่วนหมุนเวียนทรัพย์สิน (เท่า)	1.23	1.00	0.93	1.03
อัตรากำไรขั้นต้น (%)	8.46	13.74	14.63	17.03
EBIT Margin (%)	-2.87	-8.44	-14.61	-6.90
อัตรากำไรสุทธิ (%)	-3.90	-10.00	-18.37	-8.33

ที่มา : SETSmart

ลักษณะธุรกิจ :

1. ผลิตและรับจ้างผลิตชิ้นส่วนหรืออุปกรณ์ที่มีขนาดเล็ก มีความเที่ยงตรงสูงตามคำสั่งซื้อของลูกค้า 2. ให้เช่ารถบัสโดยสารทางการเงิน 3. ลงทุนในบริษัทย่อย

NEX
POINT