

ดัชนี SET เลือกทางขึ้นหลังทะลุกรอบ 1,654-1,665 เครื่องมือ MACD กับ RSI เคลียร์สัญญาณลบ Bearish Divergence ทำให้ Gap ช่วงเปิดตลาด ระหว่าง 1,661-1,665 กลายเป็นแนวรับสำคัญของรอบ

**ระยะสั้น** >> Trading Buy จนกว่าจะหลุด 1,660

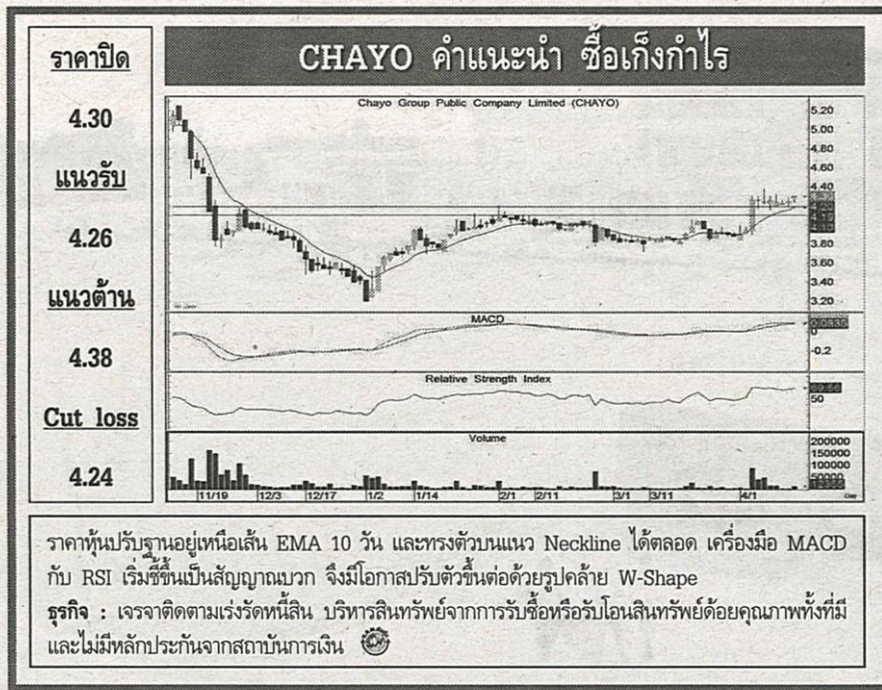
**ระยะกลาง-ยาว** >> ถือเล่นรอบ

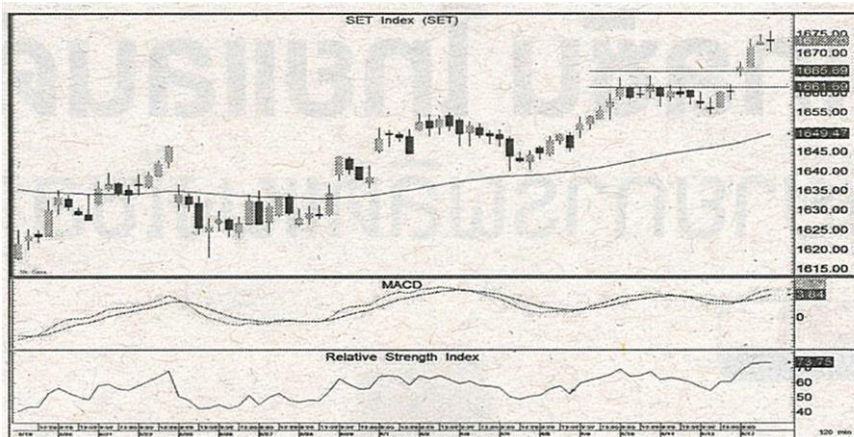


Analyst : 0-2672-5999  
ณัฐณี วงษ์ยาวรัมย์ ext.5936  
สรวิศกานต์ ปัทมบริสุทธิ์ ext.5953

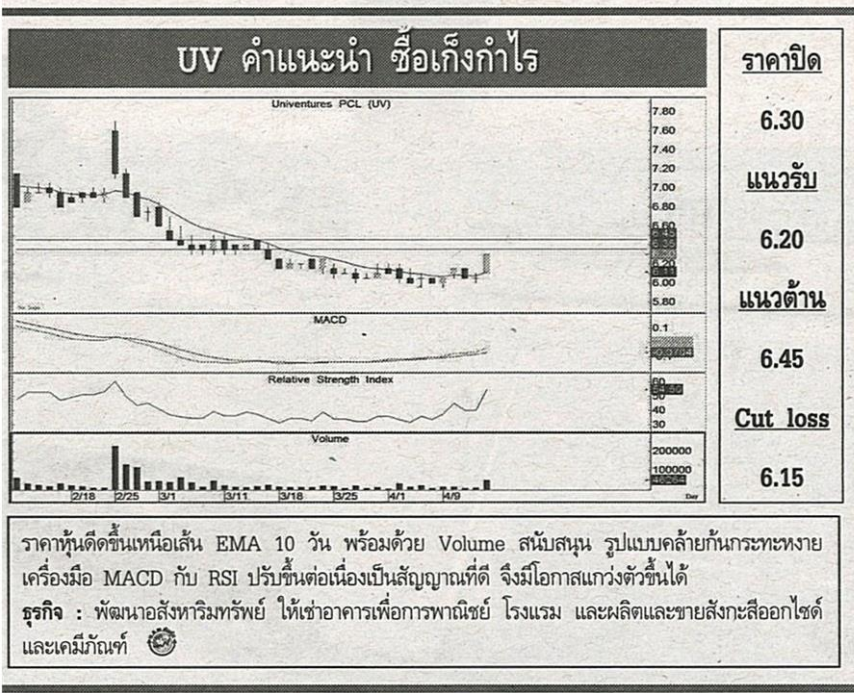
## TECHNICAL INSIGHT

BY GBS





### UV คำแนะนำ ชื้อเก็งกำไร



<b>ราคาปิด</b>	6.30
<b>แนวรับ</b>	6.20
<b>แนวต้าน</b>	6.45
<b>Cut loss</b>	6.15

ราคาหุ้นติดขึ้นเหนือเส้น EMA 10 วัน พร้อมด้วย Volume สนับสนุน รูปแบบคล้ายกันกระเทหยา  
 เครื่องมือ MACD กับ RSI ปรับขึ้นต่อเนื่องเป็นสัญญาณที่ดี จึงมีโอกาสแกว่งตัวขึ้นได้  
 ธุรกิจ : พัฒนาอสังหาริมทรัพย์ ให้เช่าอาคารเพื่อการพาณิชย์ โรงแรม และผลิตและขายสิ่งกะสือกาไรต์  
 และเคมีภัณฑ์