

หน้าแรก &gt; คอลัมน์

[คอลัมน์](#) [บทความ](#) [มีติรอน](#) [เด็กแนว](#)

## CHAYO ถึงแนวซื้อ

22 พฤศจิกายน 2561 / เวลา 07:45 น.

164

ถูกเท อย่างไรเหตุผล คงเป็นแค่ความกลัวเห็นหุ้นแบงก์โดนขาย และเห็น Dow jones ร่วงแรง จึงกลัว SET จะพัง แต่ถ้าใครได้ตามเด็กแนววิเคราะห์ตลาดตอนเช้าเมื่อวาน ฟันธงว่าตลาดน่าจะขึ้นเพราะตัวเลขหลายตัวบ่งชี้หุ้นดีดกลับได้ 1,650 จุด **CHAYO ได้ประโยชน์มากถ้า NPLs เพิ่ม และแบงก์จะเร่งขายหนี้เสีย** ก่อนใช้ IFRS ซึ่งทำให้ไฮโยซื้อหนี้ได้ง่ายขึ้น นามบริหารได้มากกว่าเป้าหมาย ถ้าสุดซื้อครบหมื่นล้านนำมาบริหารจะทำให้กำไรโตแรงไปอีกหลายปี ยิ่งเศรษฐกิจชะลอตัว ยิ่งส่งอานิสงส์บวกกับบริษัทบริหารหนี้อย่างมาก จึงเป็นโอกาสทองของ CHAYO นั่นเอง



ผู้บริหารให้ความเห็นว่าเจ้าของ**ไม่มีขายหุ้นอย่างแน่นอน** ส่วนแผนการหาเงินทุนอีกราวพันล้านบาทคาดว่าจะออกหุ้นบางส่วน และการเพิ่มทุน **PP 56** ล้านหุ้น **เคยแหว่วว่าจะเป็นนายทุนที่มีสายสัมพันธ์อันดีกับสถาบันการเงินใหญ่** ซึ่งทำให้บริษัทมีฐานเงินรองรับไว้ลุยซื้อ NPLs ได้อีกกว่าหมื่นล้านบาทในปีหน้า

Q4 จะกำไรสูงสุด และปีหน้ากำไรฟาดเต็มๆ จากการบริหารหนี้ก้อนเก่าและใหม่ที่ต้นทุนค่าเสื่อมลดลงมาก ประเมินกำไรปีหน้าไม่น้อยกว่า 150 ล้านบาทราคาเป้าหมาย 6.60 บาท PE 20 เท่าส่วนกราฟถึงแนวตั้งมองด้านที่เสถียรที่ **4.80 บาท ให้ซื้อตรงนี้**

### ข่าวใหม่ อัปเดตล่าสุด



**SIMAT** ลุ้นประมูลงานเน็ตห่างไกล โซน"ซี" พลิกโฉมธุรกิจครั้งใหญ่

22 พฤศจิกายน 2561 / เวลา 10:41 น.



**TWPC** แยมแนวโบนโดรมาส 4/61 โตแรงเข้าสู่ช่วง High Season - ต้นทุนหวั่นบลด -...

22 พฤศจิกายน 2561 / เวลา 10:33 น.



ทรัสต์ AIMIRT เตรียมประชุม EGM 29 พ.ย.นี้ขออนุมัติลงทุนเพิ่มมูลค่ารวมไม่เกิน 4.3...

22 พฤศจิกายน 2561 / เวลา 10:18 น.



ดัชนีหุ้นไทยเปิดตลาดเช้าลบ 0.38 จุด ที่ 1,616.95 จุด

22 พฤศจิกายน 2561 / เวลา 09:59 น.

[โหลดเพิ่มเติม](#)

### HOT NEWS

Symbol	Price	Change	Volume
SET	1,616.95	-0.38	1,616.95
SI	4.14	-0.06	4.14
SI2	4.00	-0.14	4.00
SI3	3.80	-0.20	3.80
SI4	3.60	-0.20	3.60
SI5	3.40	-0.20	3.40
SI6	3.20	-0.20	3.20
SI7	3.00	-0.20	3.00
SI8	2.80	-0.20	2.80
SI9	2.60	-0.20	2.60
SI10	2.40	-0.20	2.40

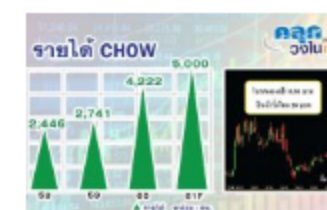
สรุปหุ้นที่จะจ่ายปันผล เรียงตามลำดับ Yield



เปิดไฟหุ้นจ่ายปันผลเด่น



เก็บไว้ดูเลย... ปรับเป้า 35 หุ้น กุญแจดอกเบญจมาศใหญ่สุดของตลาด



CHOW ยืนไฟลิ่งพ.ค.นี้-ชุม ไท600MW